

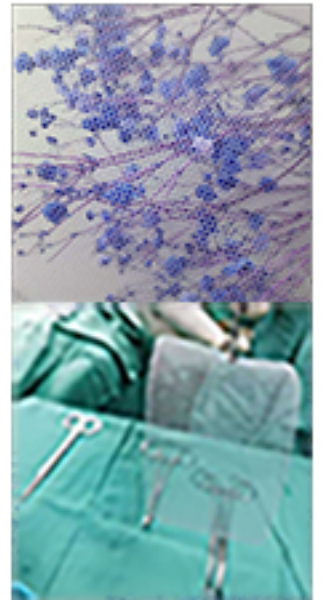


WHATSAPP

WECHAT

RS-1型高速单针床拉舍尔经编机

RS-1 High speed Single Needle Bar Raschel Machine



主要技术参数及配置

针型：槽针

机号： E9、E12、E16、E20、E24

梳栉数：2~3把

工作门幅：130“，180“，220“，240“，260”

卷取形式：随机双辊摩擦卷取，独立双辊摩擦卷取（可选）

MAIN TECHNICAL SPECIFICATION

Needle Type: compound needle

Gauge: E9、E12、E16、E20、E24

Number of bars : 2~3

Working Width: 130“，180“，220“，240“，260”

Take-up Manner: Two-roll friction batching device

Two-roll friction individual batching device

本机用于编织各种蚊帐网、化纤网眼布、特殊布料、无结渔网、医学用网等方面

This machine is used to weave mosquito net , chemical fiber garment net, technical net , knotless fishing net and medical net

